

Introductie

Tools

Transformaties

PSM met properties

Samenvatting

Implementatie #-operator

Olaf Muliawan

Departement Wiskunde-Informatica
Universiteit Antwerpen

May 3, 2006



Introductie

▷ **Tools**

Transformaties

PSM met properties

Samenvatting

- ▶ OCL constraints parsen en manipuleren als modelementen
- ▶ Boomstructuur van OCL-constraints

#-operation

- ▶ Parser herkent #-operation als aparte operation
- ▶ In model repository: geïmplementeerd als gewone operation



MoTMoT: SDM voor OCL: Voorbeeld

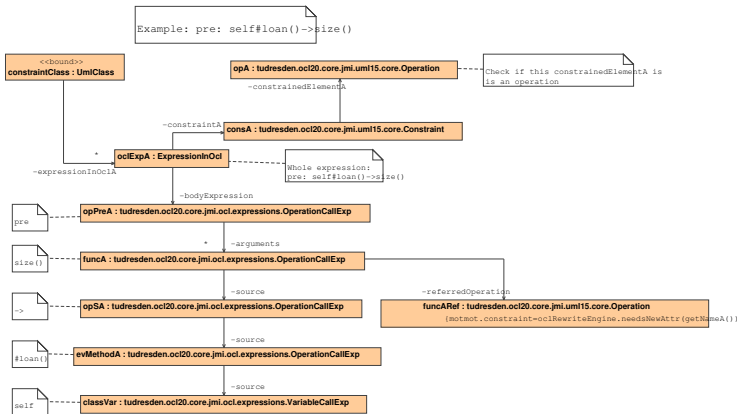
Introductie

► Tools

Transformaties

PSM met properties

Samenvatting





PIM met method class

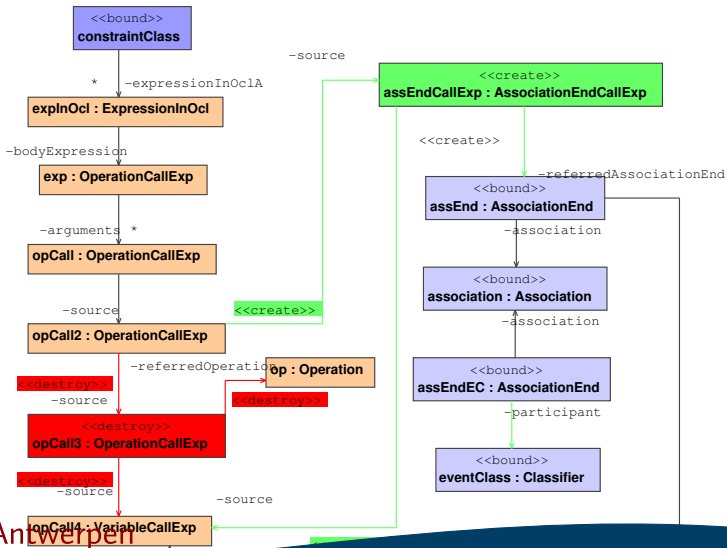
Introductie

► Tools

Transformaties

PSM met properties

Samenvatting





PIM met method class

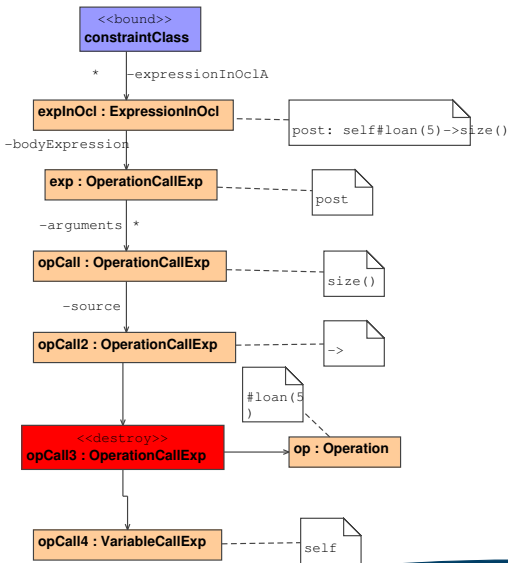
Introductie

▷ **Tools**

Transformaties

PSM met properties

Samenvatting





PIM met method class

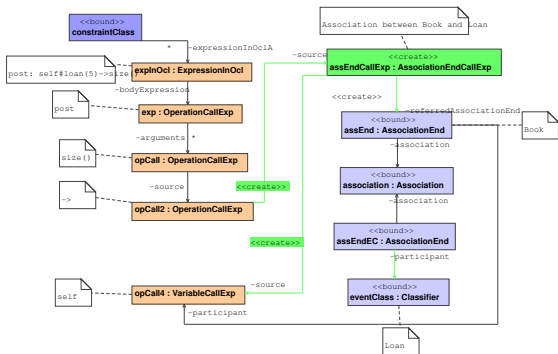
Introductie

► Tools

Transformaties

PSM met properties

Samenvatting





Introductie

▸ *Tools*

Transformaties

PSM met properties

Samenvatting

- ▶ Werken met MOF framework: uitwisseling OCL en UML informatie
- ▶ Geschikt voor MoTMoT: Graafrepresentatie van OCL



Verloop transformatie

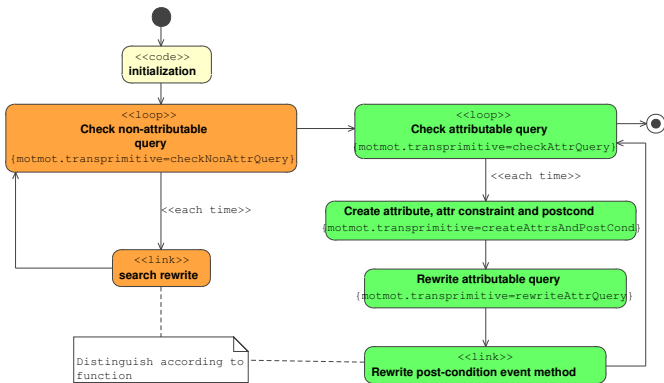
Introductie

Tools

Transformaties

▷ *PSM met properties*

Samenvatting





Verloop transformatie

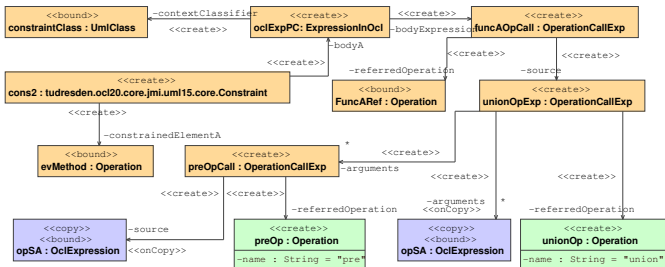
Introductie

Tools

Transformaties

▷ *PSM met properties*

Samenvatting





Herschrijven Non-Attributable query

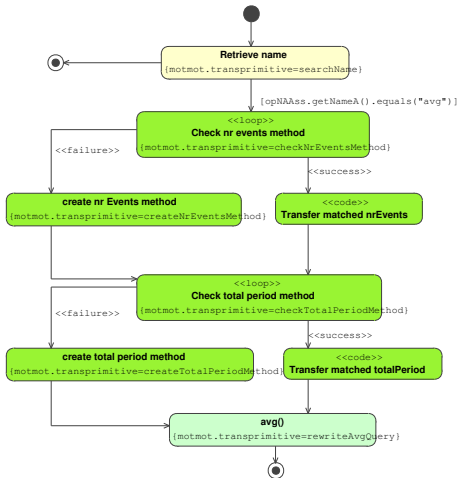
Introductie

Tools

Transformaties

▷ PSM met properties

Samenvatting





Applicatie en herschrijving post-cond

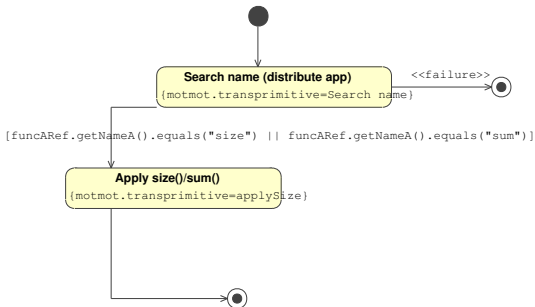
Introductie

Tools

Transformaties

▷ *PSM met properties*

Samenvatting





Klassediagram

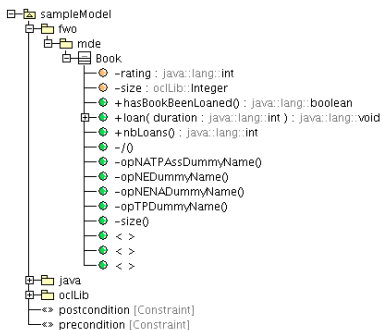
Introductie

Tools

Transformaties

▷ *PSM met properties*

Samenvatting





OCL herschrijvingen

- ▶ Belang: wijzigingen in OCL of UML hebben weerslag op elkaar
- ▶ Mogelijk via modeltransformaties
- ▶ Grafherschrijvingen: SDM



OCL herschrijvingen

- ▶ Belang: wijzigingen in OCL of UML hebben weerslag op elkaar
- ▶ Mogelijk via modeltransformaties
- ▶ Grafherschrijvingen: SDM

#-operator (PSM2): Non-reïfificatie

- ▶ Feasibility study: basisalgoritme kan geïmplementeerd worden
- ▶ Toekomstig werk: export naar tekstuele OCL constraints